

□ Tegenstander (elo 900)

■ LEERLINGEN

Partij 5 - aanval rokadestelling met zwart

Jullie hebben geleerd dat je de koning in veiligheid moet brengen door te rokeren. Dat klopt ook want in het centrum staat de koning onveilig.

In deze partij gaan we met zwart toch expres wachten met rokeren. We gaan proberen met onze stukken een aanval op de witte rokadestelling te doen.

**1.e4 e5 2.Pf3 Pc6 3.Lc4 Lc5**

In deze partij gaan we expres nog even wachten met het ontwikkelen van Pg8.

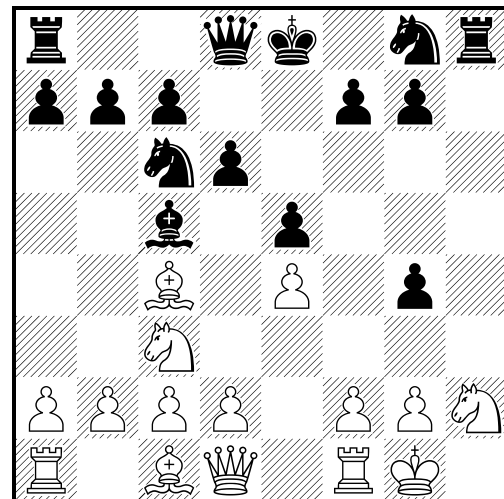
**4.0-0 d6 5.Pc3 Lg4** Meestal is wit de eerste die zo'n penning kan doen. Nu heeft zwart er expres voor gezorgd dat hij de eerste is.

**6.h3** En nu komt de zet waarom deze variant zo leuk is: **h5!?** Zwart offert een Loper! En wat krijgt hij daar voor terug? (de open h-lijn). Die open h-lijn is zeker wel drie punten waard. Let wel op: je kunt deze zet (h5) alleen doen als wit wél gerokeerd heeft en zwart niet.

**7.Le2** [Eerst een zij-variant: **7.hxg4 hxg4 8.Ph2**

**VRAAG 1: WELKE ZET DOE JE NU MET ZWART?**

(Diagram 1)



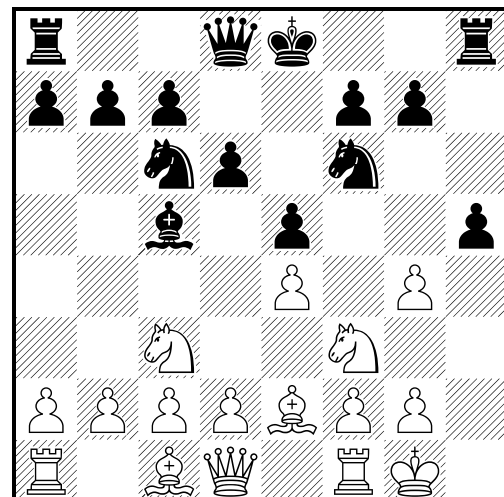
●  
1

SCORES 1:

A. 8...Dh4 = 2

Terug naar de partij na **7.Le2** , **7...Pf6 8.hxg4**

**VRAAG 2: WELKE ZET DOE JE NU MET ZWART?**



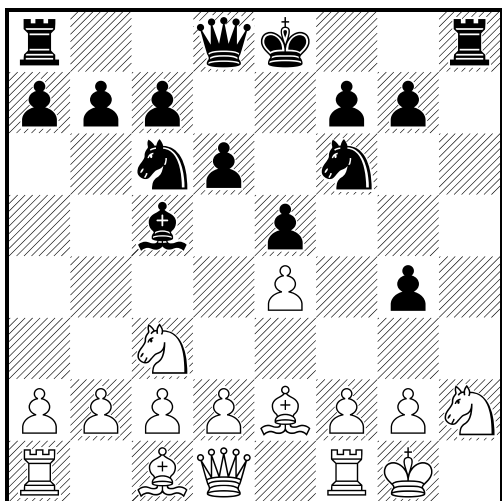
●  
2

SCORES 2:

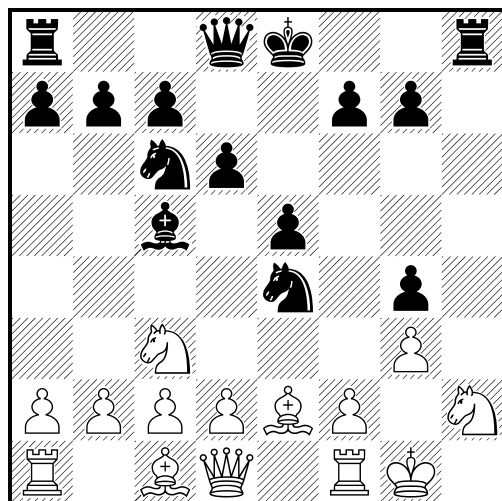
A. 8...hxg4 = 2

**hxg4 9.Ph2** "Nu is het jammer dat het paard op f6 in de weg staat..."

**VRAAG 3: WELKE ZET DOE JE NU MET ZWART?**



●  
3



●  
4

SCORES 3:

- A. 9...Pd5=1 (idee is goed, uitvoering niet wegens 10.g3)
- B. 9...Pxe4=3 ((Lijn)Ruiming, stap4!!)
- C. 9...g3=1

**Pxe4 10.g3** "Een slimme zet. Wit heeft goed vooruitgedacht en daarom niet Pxe4 gespeeld".

VRAAG 4: WELKE ZET DOE JE NU MET ZWART?

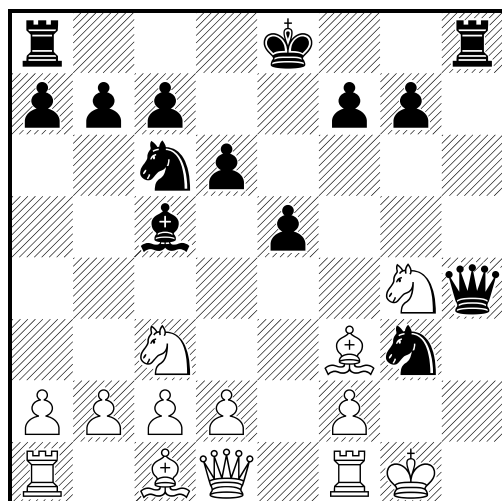
[TIP {om de penning van f2 te helpen ontdekken}: Zwart heeft al 3 stukken in de aanval. Kijk goed naar die stukken, wat kunnen ze? wat schakelen ze uit?]

(Diagram 4)

SCORES 4:

- A... Pxg3 = 3,
- B... Dg5 = 1,
- C... Pxf2, Lxf2 = 1

**Pxg3 11.Pxg4 Dh4 12.Lf3**  
VRAAG 5 : WELKE ZET DOE JE NU MET ZWART?



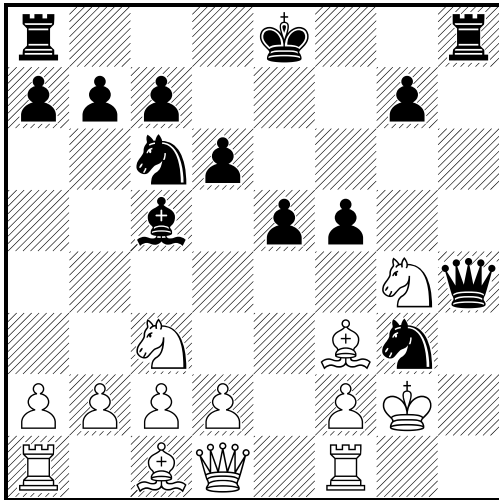
●  
5

SCORES 5:

- A...f5 = 3 (Weg + Mat, stap3)
- B...e4 = 2 (Weg + Mat maar dan minder sterk)
- C...Pd4 = 1

**f5 13.Kg2**

VRAAG 6: WELKE ZET DOE JE NU MET ZWART?



●  
6

UITLEG "Het lijkt zo makkelijk, we vielen het paard aan en nu gaan we hem slaan. Maar let altijd op nadat je tegenstander een zet heeft gedaan want dan is de stelling weer veranderd en kan een goede zet opeens minder goed zijn! [Wat is er veranderd nu de koning op g2 staat ipv op g1? (h1 gedekt door Toren, f2 niet meer gepend, schaak mogelijk op h3(!))

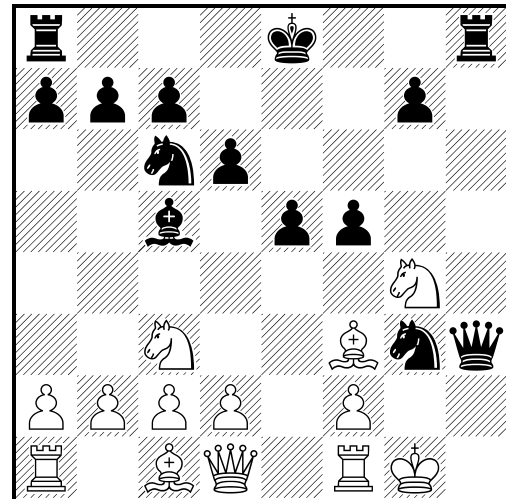
SCORES 6:

A...Dh3+ = 3

B...fxg4 = 2

**Dh3+ 14.Kg1** VRAAG 7: WELKE ZET DOE JE NU MET ZWART?

(Diagram 7)

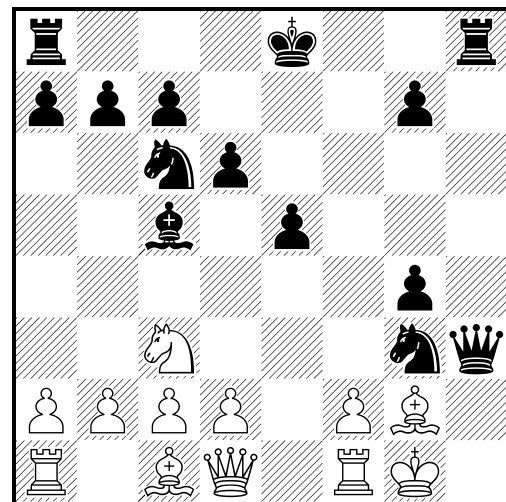


●  
7

SCORES 7:

A...fxg4 = 2

**fxg4 15.Lg2** VRAAG 8 : WELKE ZET DOE JE NU MET ZWART?



●  
8

SCORES 8:

A...Dh2 mat = 2

**Dh2#**

**0-1**